

ЭКО Халал

КАТАЛОГ ПРОДУКЦИИ



ИНФОРМАЦИЯ

ООО «ТОРГОВЫЙ ДОМ «ЭКО ХАЛЯЛ» ЯВЛЯЕТСЯ ЭКСКЛЮЗИВНЫМ ПРЕДСТАВИТЕЛЕМ ХАЛЯЛЬНОЙ ПРОДУКЦИИ, ПРОИЗВОДИМОЙ НА АО «ПТИЦЕФАБРИКА «ЧАМЗИНСКАЯ».

АО «ПТИЦЕФАБРИКА «ЧАМЗИНСКАЯ» – КОМПЛЕКС, ГДЕ ПРОЦЕСС ПРОИЗВОДСТВА КУРИНОГО МЯСА КОНТРОЛИРУЕТСЯ ЕЩЕ НА ЭТАПЕ ФОРМИРОВАНИЯ ЯЙЦА. ПРОИЗВОДСТВО ОСНАЩЕНО СОВРЕМЕННЫМ, ПЕРЕДОВЫМ ОБОРУДОВАНИЕМ ИЗ ЕВРОПЕЙСКИХ СТРАН. МНОГОЛЕТНИЙ ОПЫТ РАБОТЫ ПТИЦЕФАБРИКИ ПОЗВОЛЯЕТ ПРОИЗВОДИТЬ ВЫСОКОКАЧЕСТВЕННОЕ, ЭКОЛОГИЧЕСКИ ЧИСТОЕ КУРИНОЕ ЯЙЦО. ИМЕННО ЗДЕСЬ ВЫРАЩИВАЮТ ЦЫПЛЯТ-БРОЙЛЕРОВ ПО ОБЩЕПРИНЯТЫМ МИРОВЫМ СТАНДАРТАМ. АГРОГРУППА, КУДА ОТНОСИТСЯ ПТИЦЕФАБРИКА «ЧАМЗИНСКАЯ», ВХОДИТ В ДЕСЯТКУ КРУПНЕЙШИХ ПРОИЗВОДИТЕЛЕЙ МЯСА ПТИЦЫ В РОССИИ. ЭТО РОССИЙСКИЙ ПРОИЗВОДИТЕЛЬ ПРОДУКТОВ ПИТАНИЯ, ВКЛЮЧАЮЩИХ БОЛЕЕ 20 ПРЕДПРИЯТИЙ НА ТЕРРИТОРИИ МОРДОВИИ И УЛЬЯНОВСКОЙ ОБЛАСТИ. ПОД УПРАВЛЕНИЕМ АГРОГРУППЫ РАБОТАЮТ 12 АГРОХОЗЯЙСТВ: МОЛОЧНОЕ И МЯСНОЕ ЖИВОТНОВОДСТВО, РАСТЕНИЕВОДСТВО, ПТИЦЕФАБРИКА, ПРЕДПРИЯТИЕ ПО ПЕРЕРАБОТКЕ МОЛОКА, МЯСОПЕРЕРАБАТЫВАЮЩИЙ КОМПЛЕКС, КОМБИКОРМОВЫЙ ЗАВОД. ПТИЦЕФАБРИКА «ЧАМЗИНСКАЯ» ИМЕЕТ 16 ПТИЦЕВОДЧЕСКИХ ПЛОЩАДОК, СОБСТВЕННУЮ КОРМОВУЮ БАЗУ. 9 МЛН ГОЛОВ В ГОД ВМЕЩАЮТ ПЛОЩАДКИ ДЛЯ СОДЕРЖАНИЯ И ОТКОРМА ПТИЦЫ, ОСНАЩЕННЫЕ ОБОРУДОВАНИЕМ VIBROTSHMAN. ПРОИЗВОДСТВЕННЫЕ МОЩНОСТИ ПРЕДПРИЯТИЯ ПОЗВОЛЯЮТ ПРОИЗВОДИТЬ БОЛЕЕ 140 ТЫСЯЧ ТОНН МЯСА ПТИЦЫ В ГОД. ПРОИЗВОДСТВО СООТВЕТСТВУЕТ МЕЖДУНАРОДНЫМ ТРЕБОВАНИЯМ СИСТЕМЫ МЕНЕДЖМЕНТА ПИЩЕВОЙ БЕЗОПАСНОСТИ ISO 22000.



ПРОДУКЦИЕЙ ТОРГОВОГО ДОМА «ЭКО ХАЛЯЛ» ЯВЛЯЕТСЯ ВЫСОКОКАЧЕСТВЕННАЯ ПРОДУКЦИЯ ИЗ МЯСА ПТИЦЫ ПО СТАНДАРТУ «ХАЛЯЛЬ». АССОРТИМЕНТ ПРОДУКЦИИ ВКЛЮЧАЕТ: ТУШКИ, РАЗДЕЛКА, ПОЛУФАБРИКАТЫ И ГОТОВАЯ ПРОДУКЦИЯ ИЗ МЯСА ЦЫПЛЯТ-БРОЙЛЕРОВ.

ПРОЦЕСС ПРОИЗВОДСТВА ПРОДУКЦИИ (ПЕРСОНАЛ, ЗАБОЙ, РАЗДЕЛКА, СКЛАДСКИЕ ПОМЕЩЕНИЯ И Т.Д.) СООТВЕТСТВУЕТ СТАНДАРТУ «ХАЛЯЛЬ». В ПРОИЗВОДСТВЕ ИСПОЛЬЗУЕТСЯ ТОЛЬКО РУЧНОЙ ЗАБОЙ ПО КАНОНАМ ИСЛАМА. ПРОДУКЦИЯ ИМЕЕТ ВСЕ НЕОБХОДИМЫЕ СЕРТИФИКАТЫ СООТВЕТСТВИЯ, В ТОМ ЧИСЛЕ СЕРТИФИКАТ СООТВЕТСТВИЯ СТАНДАРТУ «ХАЛЯЛЬ», ВЫДАННЫЙ ДУХОВНЫМ УПРАВЛЕНИЕМ МУСУЛЬМАН РЕСПУБЛИКИ МОРДОВИЯ.

ВЫСОКОКВАЛИФИЦИРОВАННЫЙ ПЕРСОНАЛ, СТРОГИЙ КОНТРОЛЬ НА КАЖДОМ ЭТАПЕ ПРОИЗВОДСТВА ОБЕСПЕЧИВАЮТ ВЫСОКИЙ УРОВЕНЬ КАЧЕСТВА ПРОДУКЦИИ. ВСЯ ПРОДУКЦИЯ ИЗ МЯСА ПТИЦЫ ПРОИЗВОДИТСЯ С ИСПОЛЬЗОВАНИЕМ СОВРЕМЕННОГО ЕВРОПЕЙСКОГО ОБОРУДОВАНИЯ, КОТОРОЕ ГАРАНТИРУЕТ САНИТАРНУЮ БЕЗОПАСНОСТЬ, АВТОМАТИЗАЦИЮ И СТАБИЛЬНОСТЬ ПРОИЗВОДСТВА.

НА СЕГОДНЯШНИЙ ДЕНЬ ПРОДУКЦИЯ ТОРГОВОЙ МАРКИ «ЭКО ХАЛЯЛ» УСПЕШНО ПРЕДСТАВЛЕНА ВО МНОГИХ РЕГИОНАХ СТРАНЫ. ГЕОГРАФИЯ ПРОДАЖ ПОСТОЯННО РАСШИРЯЕТСЯ. В 2018 ГОДУ НАЧАТ ЭКСПОРТ В СТРАНЫ ТАМОЖЕННОГО. В НАСТОЯЩЕЕ ВРЕМЯ ВЕДУТСЯ РАБОТЫ ПО ПОЛУЧЕНИЮ АККРЕДИТАЦИИ В СТРАНЫ АРАБСКОГО МИРА.

ПРОДУКЦИЯ «ЭКО ХАЛЯЛ» НЕ РАЗ СТАНОВИЛАСЬ ПОБЕДИТЕЛЕМ В ОПРЕДЕЛЕННЫХ НОМИНАЦИЯХ НА РАЗЛИЧНЫХ ВЫСТАВКАХ В МОСКВЕ, В КАЗАНИ, В БИШКЕКЕ.

СЕГОДНЯ «ЭКО ХАЛЯЛ» – УЗНАВАЕМАЯ ТОРГОВАЯ МАРКА ВО МНОГИХ РЕГИОНАХ СТРАНЫ. ПОДТВЕРЖДЕНИЕМ КАЧЕСТВА ПРОДУКЦИИ ЯВЛЯЕТСЯ РАСТУЩИЙ СПРОС И ТОЛЬКО ПОЛОЖИТЕЛЬНЫЕ ОТЗЫВЫ ПОКУПАТЕЛЕЙ.



МАРКИРОВКА «ХАЛЯЛЬ» ОЗНАЧАЕТ, ЧТО В ПРОДУКТАХ ОТСУТСТВУЮТ КОМПОНЕНТЫ, КОТОРЫЕ ЗАПРЕЩЕНЫ К УПОТРЕБЛЕНИЮ. ХАЛЯЛЬ – ЭТО ЭКОЛОГИЧЕСКИ ЧИСТЫЙ ПРОДУКТ, ПРОИЗВЕДЕННЫЙ В СООТВЕТСТВИИ С НОРМАМИ ИСЛАМА.

ПРАВИЛА, СОБЛЮДАЕМЫЕ ПРИ ПРОИЗВОДСТВЕ:

- ТЩАТЕЛЬНЫЙ КОНТРОЛЬ НА КАЖДОМ ЭТАПЕ ПРОИЗВОДСТВА НАД СОБЛЮДЕНИЕМ ВСЕХ САНИТАРНО-ГИГИЕНИЧЕСКИХ ПРАВИЛ;
- СОБЛЮДЕНИЕ ТРЕБОВАНИЙ СТАНДАРТА «ХАЛЯЛЬ» К ПЕРСОНАЛУ, ТАРЕ, УПАКОВКЕ, МАРКИРОВКЕ, СКЛАДСКИМ ПОМЕЩЕНИЯМ И Т.Д.;
- КОРМЛЕНИЕ ПТИЦ, ПРЕДНАЗНАЧЕННЫХ ДЛЯ ЗАБОЯ, ПРОИСХОДИТ ТОЛЬКО НАТУРАЛЬНЫМИ КОРМАМИ;
- НА ЗАБОЙ ДОПУСКАЕТСЯ ТОЛЬКО ЗДОРОВАЯ ПТИЦА;
- ЗАБОЙ ПРОИЗВОДИТСЯ ПРАКТИКУЮЩИМИ МУСУЛЬМАНАМИ, ИМЕЮЩИМИ СООТВЕТСТВУЮЩУЮ КВАЛИФИКАЦИЮ;
- ЗАБОЙ ПТИЦЫ ОСУЩЕСТВЛЯЕТСЯ ПОСЛЕ ПРОИЗНОШЕНИЯ ОПРЕДЕЛЕННОЙ МОЛВТЫ ПЕРЕРЕЗАНИЕМ ОСТРЫМ НОЖОМ СОННЫХ АРТЕРИЙ, ЯРЕМНОЙ ВЕНЫ, ТРАХЕИ И ПИЩЕВОДА;
- ПОСЛЕ УБОЯ ПТИЦА ПРОХОДИТ ПРОЦЕДУРУ ПОЛНОГО ОБЕСКРОВЛИВАНИЯ ЕСТЕСТВЕННЫМ МЕТОДОМ.

ПРОДУКЦИЯ «ХАЛЯЛЬ» – ЭТО НЕ ТОЛЬКО РЕЛИГИОЗНАЯ СОСТАВЛЯЮЩАЯ, НО И ПИЩА, КОТОРАЯ ОТВЕЧАЕТ ВСЕМ ТРЕБОВАНИЯМ БЕЗОПАСНЫХ И ЧИСТЫХ ПРОДУКТОВ.

ТУШКА ЦЫПЛЕНКА-БРОЙЛЕРА

Тушка цыпленка-бройлера

ГОСТ 31962-2013



	2004226	2002525
	КГ	КГ
	6-8	6-8
	1,6-2,2 (СРЕДНИЙ)	1,6-2,2 (СРЕДНИЙ)
	13,5 (СРЕДНИЙ)	13,5 (СРЕДНИЙ)
	540 X 380 X 120	540 X 380 X 120
	44/4	44/4
	594	594
	ПРИ -2°С ДО +2°С, 7 СУТОК	ПРИ -18°С, 12 МЕСЯЦЕВ

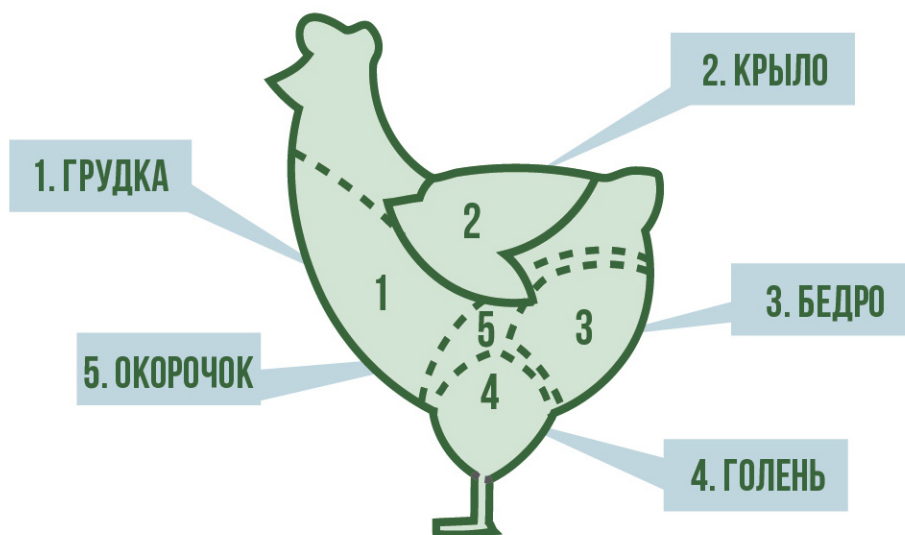
Тушка цыпленка-бройлера (мелкий калибр)

ГОСТ 31962-2013



	2003924	2002509
	КГ	КГ
	8-10	8-10
	1,2-1,5 (СРЕДНИЙ)	1,2-1,5 (СРЕДНИЙ)
	12,5 (СРЕДНИЙ)	12,5 (СРЕДНИЙ)
	540 X 380 X 120	540 X 380 X 120
	44/4	44/4
	550	550
	ПРИ -2°С ДО +2°С, 7 СУТОК	ПРИ -18°С, 12 МЕСЯЦЕВ

Схема разделки тушки



ШТРИХ-КОД

ЕДИНИЦА ИЗМЕРЕНИЯ

КОЛИЧЕСТВО ВЛОЖЕНИЙ

ВЕС ЕДИНИЦЫ, КГ

ВЕС КОРОБА, КГ

РАЗМЕР КОРОБА, ММ

КОЛИЧЕСТВО КОРОБОВ

НА ПАЛЛЕТЕ / В СЛОЕ

СРЕДНИЙ ВЕС ПАЛЛЕТА

СРОК ГОДНОСТИ И УСЛОВИЯ ХРАНЕНИЯ

БЕДРО, ГОЛЕНЬ, ОКORОЧOK ЦЫПЛЕНКА-БРОЙЛЕРА

Бедро цыпленка-бройлера

ТУ 9214-008-57560902-2015



	2003607	2002444
	КГ	КГ
	10	10
	0,8 (СРЕДНИЙ)	0,8 (СРЕДНИЙ)
	8,0 (СРЕДНИЙ)	8,0 (СРЕДНИЙ)
	540 X 380 X 120	540 X 380 X 120
	44/4	44/4
	352	352
	ПРИ 0°С ДО +2°С, 7 СУТОК	ПРИ -18°С, 12 МЕСЯЦЕВ

Голень цыпленка-бройлера

ТУ 9214-008-57560902-2015



	2003606	2003213
	КГ	КГ
	10	10
	0,8 (СРЕДНИЙ)	0,8 (СРЕДНИЙ)
	8,0 (СРЕДНИЙ)	8,0 (СРЕДНИЙ)
	540 X 380 X 120	540 X 380 X 120
	44/4	44/4
	352	352
	ПРИ 0°С ДО +2°С, 7 СУТОК	ПРИ -18°С, 12 МЕСЯЦЕВ

Окорочок цыпленка-бройлера

ТУ 9214-008-57560902-2015



	2003604	2003223
	КГ	КГ
	10	10
	0,8 (СРЕДНИЙ)	0,8 (СРЕДНИЙ)
	8,0 (СРЕДНИЙ)	8,0 (СРЕДНИЙ)
	540 X 380 X 120	540 X 380 X 120
	44/4	44/4
	352	352
	ПРИ 0°С ДО +2°С, 7 СУТОК	ПРИ -18°С, 12 МЕСЯЦЕВ

ГРУДКА, ФИЛЕ ГРУДКИ И ФИЛЕ БЕДРА ЦЫПЛЕНКА-БРОЙЛЕРА

Грудка цыпленка-бройлера

ТУ 9214-008-57560902-2015



	2003605	2003215
	КГ	КГ
	10	10
	0,8 (СРЕДНИЙ)	0,8 (СРЕДНИЙ)
	8,0 (СРЕДНИЙ)	8,0 (СРЕДНИЙ)
	540 X 380 X 120	540 X 380 X 120
	44/4	44/4
	352	352
	ПРИ 0°С ДО +2°С, 7 СУТОК	ПРИ -18°С, 12 МЕСЯЦЕВ

Филе грудки цыпленка-бройлера

ТУ 9214-008-57560902-2015



	2003603	2003229
	КГ	КГ
	10	10
	0,8 (СРЕДНИЙ)	0,8 (СРЕДНИЙ)
	8,0 (СРЕДНИЙ)	8,0 (СРЕДНИЙ)
	540 X 380 X 120	540 X 380 X 120
	44/4	44/4
	352	352
	ПРИ 0°С ДО +2°С, 7 СУТОК	ПРИ -18°С, 12 МЕСЯЦЕВ

Филе бедра цыпленка-бройлера

ТУ 9214-008-57560902-2015



	2003602	2003227
	КГ	КГ
	10	10
	0,8 (СРЕДНИЙ)	0,8 (СРЕДНИЙ)
	8,0 (СРЕДНИЙ)	8,0 (СРЕДНИЙ)
	540 X 380 X 120	540 X 380 X 120
	44/4	44/4
	352	352
	ПРИ 0°С ДО +2°С, 7 СУТОК	ПРИ -18°С, 12 МЕСЯЦЕВ

ШТРИХ-КОД

ЕДИНИЦА ИЗМЕРЕНИЯ

КОЛИЧЕСТВО ВЛОЖЕНИЙ

ВЕС ЕДИНИЦЫ, КГ

ВЕС КОРОБА, КГ

РАЗМЕР КОРОБА, ММ

КОЛИЧЕСТВО КОРОБОВ
НА ПАЛLETTE / В СЛОЕ

СРЕДНИЙ ВЕС ПАЛLETTE

СРОК ГОДНОСТИ И
УСЛОВИЯ ХРАНЕНИЯ

КРЫЛО И ФАРШ ЦЫПЛЕНКА-БРОЙЛЕРА

Крыло цыпленка-бройлера ТУ 9214-008-57560902-2015



	2003608	2003219
	КГ	КГ
	10	10
	0,8 (СРЕДНИЙ)	0,8 (СРЕДНИЙ)
	8,0 (СРЕДНИЙ)	8,0 (СРЕДНИЙ)
	540 X 380 X 120	540 X 380 X 120
	44/4	44/4
	352	352
	ПРИ 0°С ДО +2°С, 7 СУТОК	ПРИ -18°С, 12 МЕСЯЦЕВ

Фарш цыпленка-бройлера ТУ 9214-008-57560902-2015



	4620009739136
	ШТ
	12
	0,5 (ФИКС.)
	6,0 (СРЕДНИЙ)
	540 X 380 X 120
	44/4
	264
	ПРИ -18°С, 12 МЕСЯЦЕВ



ПЕЧЕНЬ, ЖЕЛУДОК И СЕРДЦЕ ЦЫПЛЕНКА-БРОЙЛЕРА

Желудок цыпленка-бройлера

ТУ 9212-011-57560902-2016



	4620009738139
	ШТ
	16
	0,5 (ФИКС.)
	8,0 (СРЕДНИЙ)
	540 X 380 X 120
	44/4
	352
	ПРИ -18°С, 12 МЕСЯЦЕВ

Печень цыпленка-бройлера

ТУ 9212-011-57560902-2016



	4620009738153
	ШТ
	16
	0,5 (ФИКС.)
	8,0 (СРЕДНИЙ)
	540 X 380 X 120
	44/4
	352
	ПРИ -18°С, 12 МЕСЯЦЕВ

Сердце цыпленка-бройлера

ТУ 9212-011-57560902-2016



	4620009738146
	ШТ
	16
	0,5 (ФИКС.)
	8,0 (СРЕДНИЙ)
	540 X 380 X 120
	44/4
	352
	ПРИ -18°С, 12 МЕСЯЦЕВ

ШТРИХ-КОД

ЕДИНИЦА ИЗМЕРЕНИЯ

КОЛИЧЕСТВО ВЛОЖЕНИЙ

ВЕС ЕДИНИЦЫ, КГ

ВЕС КОРОВА, КГ

РАЗМЕР КОРОВА, ММ

КОЛИЧЕСТВО КОРБОВ
НА ПАЛЛЕТЕ / В СЛОЕ

СРЕДНИЙ ВЕС ПАЛЛЕТА

СРОК ГОДНОСТИ И
УСЛОВИЯ ХРАНЕНИЯ

ТУШКА И ММО ЦЫПЛЕНКА-БРОЙЛЕРА

Тушка цыпленка-бройлера ГОСТ 31962-2013



	2004225	2002513
	КГ	КГ
	-	-
	-	-
	13,5 (СРЕДНИЙ)	13,5 (СРЕДНИЙ)
	540 X 380 X 120	540 X 380 X 120
	44/4	44/4
	594	594
	ПРИ -2°С ДО +2°С, 7 СУТОК	ПРИ -18°С, 12 МЕСЯЦЕВ

Тушка цыпленка-бройлера (мелкий калибр) ГОСТ 31962-2013



	2005096
	КГ
	-
	-
	12,5 (СРЕДНИЙ)
	540 X 380 X 120
	44/4
	550
	ПРИ -2°С ДО +2°С, 7 СУТОК

ММО цыпленка-бройлера ГОСТ 31490-2012

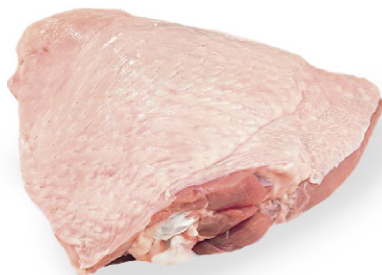


	2005547
	КГ
	-
	-
	15,0 (СРЕДНИЙ)
	540 X 380 X 120
	44/4
	660
	ПРИ -18°С, 12 МЕСЯЦЕВ

БЕДРО, ГОЛЕНЬ, ГРУДКА ЦЫПЛЕНКА-БРОЙЛЕРА

Бедро цыпленка-бройлера

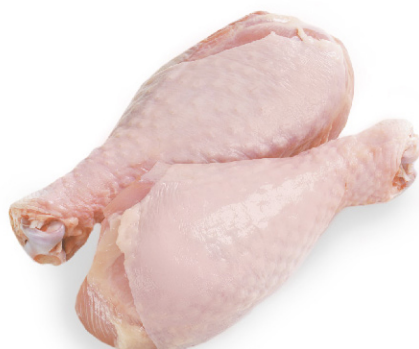
ТУ 9214-008-57560902-2015



	2003928	2002619
	КГ	КГ
	-	-
	-	-
	13,5 (СРЕДНИЙ)	13,5 (СРЕДНИЙ)
	540 X 380 X 120	540 X 380 X 120
	44/4	44/4
	594	594
	ПРИ 0°С ДО +2°С, 7 СУТОК	ПРИ -18°С, 12 МЕСЯЦЕВ

Голень цыпленка-бройлера

ТУ 9214-008-57560902-2015



	2003929	2002621
	КГ	КГ
	-	-
	-	-
	13,5 (СРЕДНИЙ)	13,5 (СРЕДНИЙ)
	540 X 380 X 120	540 X 380 X 120
	44/4	44/4
	594	594
	ПРИ 0°С ДО +2°С, 7 СУТОК	ПРИ -18°С, 12 МЕСЯЦЕВ

Грудка цыпленка-бройлера

ТУ 9214-008-57560902-2015



	2003930	2005558
	КГ	КГ
	-	-
	-	-
	13,5 (СРЕДНИЙ)	13,5 (СРЕДНИЙ)
	540 X 380 X 120	540 X 380 X 120
	44/4	44/4
	594	594
	ПРИ 0°С ДО +2°С, 7 СУТОК	ПРИ -18°С, 12 МЕСЯЦЕВ

ШТРИХ-КОД

ЕДИНИЦА ИЗМЕРЕНИЯ

КОЛИЧЕСТВО ВЛОЖЕНИЙ

ВЕС ЕДИНИЦЫ, КГ

ВЕС КОРБА, КГ

РАЗМЕР КОРБА, ММ

КОЛИЧЕСТВО КОРБОВ
НА ПАЛЛЕТЕ / В СЛОЕ

СРЕДНИЙ ВЕС ПАЛЛЕТА

СРОК ГОДНОСТИ И
УСЛОВИЯ ХРАНЕНИЯ

ОКОРОЧОК, ОКОРОЧОК БЕЗ КОСТИ И КРЫЛО ЦЫПЛЕНКА-БРОЙЛЕРА

Окорочок цыпленка-бройлера

ТУ 9214-008-57560902-2015



	2002636	2002627
	КГ	КГ
	-	-
	-	-
	13,5 (СРЕДНИЙ)	13,5 (СРЕДНИЙ)
	540 X 380 X 120	540 X 380 X 120
	44/4	44/4
	594	594
	ПРИ 0°С ДО +2°С, 7 СУТОК	ПРИ -18°С, 12 МЕСЯЦЕВ

Окорочок без кости цыпленка-бройлера

ТУ 9214-008-57560902-2015



	2005569	2005568
	КГ	КГ
	-	-
	-	-
	13,5 (СРЕДНИЙ)	13,5 (СРЕДНИЙ)
	540 X 380 X 120	540 X 380 X 120
	44/4	44/4
	594	594
	ПРИ 0°С ДО +2°С, 7 СУТОК	ПРИ -18°С, 12 МЕСЯЦЕВ

Крыло цыпленка-бройлера

ТУ 9214-008-57560902-2015



	2003931	2005548
	КГ	КГ
	-	-
	-	-
	13,5 (СРЕДНИЙ)	13,5 (СРЕДНИЙ)
	540 X 380 X 120	540 X 380 X 120
	44/4	44/4
	594	594
	ПРИ 0°С ДО +2°С, 7 СУТОК	ПРИ -18°С, 12 МЕСЯЦЕВ



ШТРИХ-КОД



КОЛИЧЕСТВО ВЛОЖЕНИЙ



ВЕС КОРОБА, КГ



КОЛИЧЕСТВО КОРОБОВ
НА ПАЛLETTE / В СЛОЕ



ЕДИНИЦА ИЗМЕРЕНИЯ



ВЕС ЕДИНИЦЫ, КГ



РАЗМЕР КОРОБА, ММ



СРЕДНИЙ ВЕС ПАЛLETTE



СРОК ГОДНОСТИ И
УСЛОВИЯ ХРАНЕНИЯ

ФИЛЕ БЕДРА, ФИЛЕ ГРУДКИ, ПОЛУФАБРИКАТ ДЛЯ ШАУРМЫ ЦЫПЛЕНКА-БРОЙЛЕРА

Филе бедра цыпленка-бройлера

ТУ 9214-008-57560902-2015



	2002638	2002631
	КГ	КГ
	-	-
	-	-
	13,5 (СРЕДНИЙ)	13,5 (СРЕДНИЙ)
	540 X 380 X 120	540 X 380 X 120
	44/4	44/4
	594	594
	ПРИ 0°С ДО +2°С, 7 СУТОК	ПРИ -18°С, 12 МЕСЯЦЕВ

Филе грудки цыпленка-бройлера

ТУ 9214-008-57560902-2015



	2002637	2002629
	КГ	КГ
	-	-
	-	-
	13,5 (СРЕДНИЙ)	13,5 (СРЕДНИЙ)
	540 X 380 X 120	540 X 380 X 120
	44/4	44/4
	594	594
	ПРИ 0°С ДО +2°С, 7 СУТОК	ПРИ -18°С, 12 МЕСЯЦЕВ

Полуфабрикат для шаурмы цыпленка-бройлера

ТУ 9214-008-57560902-2015



	2002707	2002878
	КГ	КГ
	-	-
	-	-
	13,5 (СРЕДНИЙ)	13,5 (СРЕДНИЙ)
	540 X 380 X 120	540 X 380 X 120
	44/4	44/4
	594	594
	ПРИ 0°С ДО +2°С, 7 СУТОК	ПРИ -18°С, 12 МЕСЯЦЕВ

ШТРИХ-КОД

ЕДИНИЦА ИЗМЕРЕНИЯ

КОЛИЧЕСТВО ВЛОЖЕНИЙ

ВЕС ЕДИНИЦЫ, КГ

ВЕС КОРОБА, КГ

РАЗМЕР КОРОБА, ММ

КОЛИЧЕСТВО КОРОБОВ НА ПАЛЛЕТЕ / В СЛОЕ

СРЕДНИЙ ВЕС ПАЛЛЕТА

СРОК ГОДНОСТИ И УСЛОВИЯ ХРАНЕНИЯ



ПРОИЗВОДИТЕЛЬ: АО «ПТИЦЕФАБРИКА «ЧАМЗИНСКАЯ»,
ЮРИДИЧЕСКИЙ АДРЕС: 431711, РОССИЯ, РЕСПУБЛИКА МОРДОВИЯ, ЧАМЗИНСКИЙ РАЙОН, С. САБУР-МАЧКАСЫ, УЛ. ЗАВОДСКАЯ, 1, ОФИС 1.
АДРЕС ПРОИЗВОДСТВА: 431700, РОССИЯ, РЕСПУБЛИКА МОРДОВИЯ, ЧАМЗИНСКИЙ РАЙОН, Р.П. ЧАМЗИНКА, УЛ. ЮБИЛЕЙНАЯ, 2.
ИЗГОТОВЛЕНО ПО ЗАКАЗУ И ПОД КОНТРОЛЕМ ООО ТД «ЭКО ХАЛЯЛ».
ЭКСКЛЮЗИВНЫЙ ДИСТРИБЬЮТОР - ООО ТД «ЭКО ХАЛЯЛ»,
АДРЕС: РЕСПУБЛИКА МОРДОВИЯ, Г. САРАНСК, УЛ. ВАСЕНКО, 36, ОФИС 15.
ТЕЛ.: +7(8342) 777-001, E-MAIL: EKOHALAL@MAIL.RU
WWW.EKO-HALAL.RU

Four horizontal lines for text entry, contained within a rounded rectangular border.

